

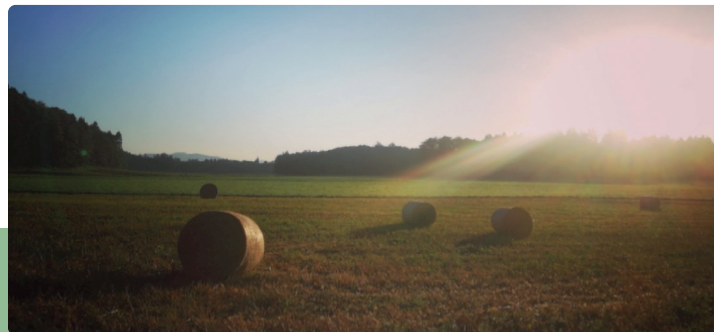
Respekt



Wir respektieren den Menschen als individuelle und eigenständige Persönlichkeit mit unterschiedlicher Herkunft, Lebensgeschichte und Wertvorstellungen.

Unser Team Palliativ Care bietet eine würdevolle und kompetente Betreuung für Menschen mit einer unheilbaren, lebensbedrohlichen und /oder chronisch fortschreitenden Krankheit an. Dabei geht es darum, die Lebensqualität der Betroffenen und ihren Angehörigen durch Vorbeugen und Lindern von Leiden zu verbessern. Die individuelle Beratung und Begleitung, sowie die Entlastung der Angehörigen ist dabei von zentraler Bedeutung.

Kontakt



ANMELDUNG UND INFORMATIONEN:

SPITEX Genossenschaft Oberaargau Land

Team Palliative Care

Eisenbahnstrasse 18

3360 Herzogenbuchsee

Tel. 062 961 54 66

spitex@sgol.swiss

www.spitex-genossenschaft-oberaargau-land.ch



Die Anmeldung kann auch direkt über OPAN erfolgen: www.opanspitex.ch/de



Überall für alle

SPITEX

Genossenschaft
Oberaargau Land



SPITEX Palliative Care

Es geht nicht darum,
dem Leben mehr Tage zu geben,
sondern den Tagen mehr Leben.

(Cicely Saunders)

Rücksicht



Palliative Care versteht sich als ganzheitlicher Prozess unter Berücksichtigung der körperlichen, psychischen, sozialen und spirituellen Dimension.

Palliative Care ist das Pflege – und Betreuungsangebot für Menschen, die mit Fragen des Lebensendes konfrontiert sind, sei es als Klient / Klientin mit unheilbarer oder chronischer Krankheit oder als deren Angehörige.

Die SPITEX Genossenschaft Oberaargau Land sorgt dafür, dass Menschen in ihrer vertrauten Umgebung ein würdiges und selbstbestimmtes Leben führen können.

Unterstützung



Wir bieten rund um die Uhr einfühlsame Unterstützung, Sicherheit und Entlastung an.

Wir streben interprofessionelle Zusammenarbeit an. Diese bedeutet das Zusammenführen und die Vernetzung aller Personen, die an der Betreuung des schwerkranken oder sterbenden Menschen beteiligt sind.

Unsere Dienstleistungen umfassen u.a.:

- Ausarbeiten eines Betreuungsplanes
- Grund- und Behandlungspflege
- Verabreichen von Infusionen
- Umgang mit implantierten Katheter-Systemen
- Wechseln und Anhängen von Medikamenten-pumpen
- Palliative-Pikettdienst 24/7
- Entlastungsangebote für Angehörige
- Beratung und Unterstützung beim Erstellen einer Patientenverfügung

Gemeinsam



Wir gehen diesen schweren Weg gemeinsam mit Ihnen.

Die Trauer ist der natürliche Umgang mit einem schweren Verlust, sei es als schwerkranken und sterbenden Menschen oder als dessen Angehörige.

Jede Person erlebt die Trauer auf ihre ganz persönliche Art.

Wir begleiten Menschen auf Ihrem individuellen Weg.